

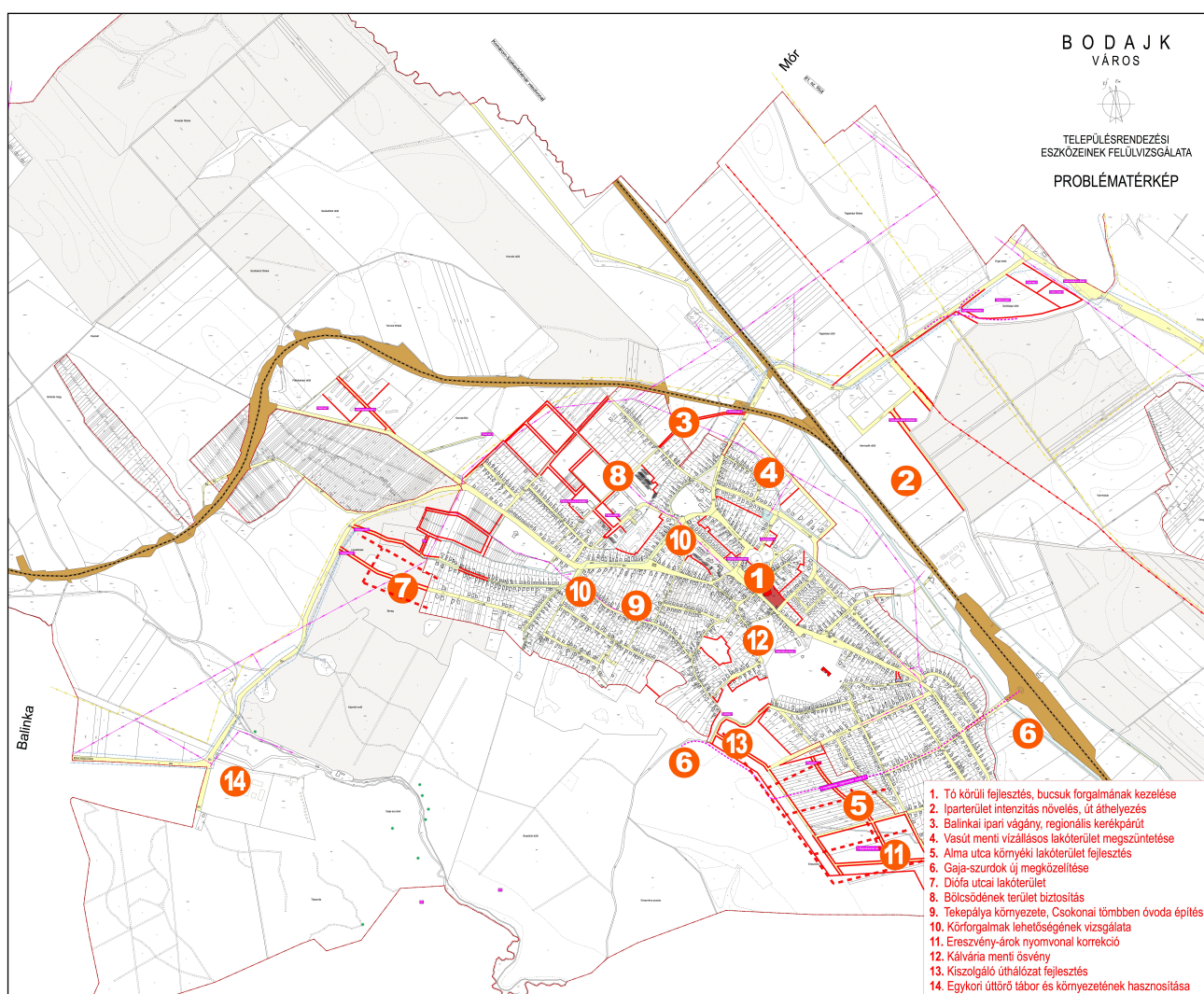
## TELEPÜLÉSSZERKEZETI TERV MŰSZAKI LEÍRÁS

### Változással érintett területek összefoglalása és összefüggései

#### 1. A TELEPÜLÉSSZERKEZET VÁLTOZÁSA

A módosítás során a meglévő településszerkezet jellemzően nem változik. Az alább bemutatott fejlesztési célok többsége a kialakult területhasználati elemek fejlesztésével megvalósíthatók.

Jelentősebb területhasználati változást jelent a belterület észak-nyugati határán korábban tervezett üdülő terület egy részének lakóterületté minősítése, további részeinek beépítésre nem szánt területbe visszasorolása, a belterület déli határán korábban tervezett golf pálya törlése, valamint a belterület dél-keleti határában még ki nem épített lakóterület egy részének visszafejlesztése.



1.1.1. ábra: Bodajk problématerképe