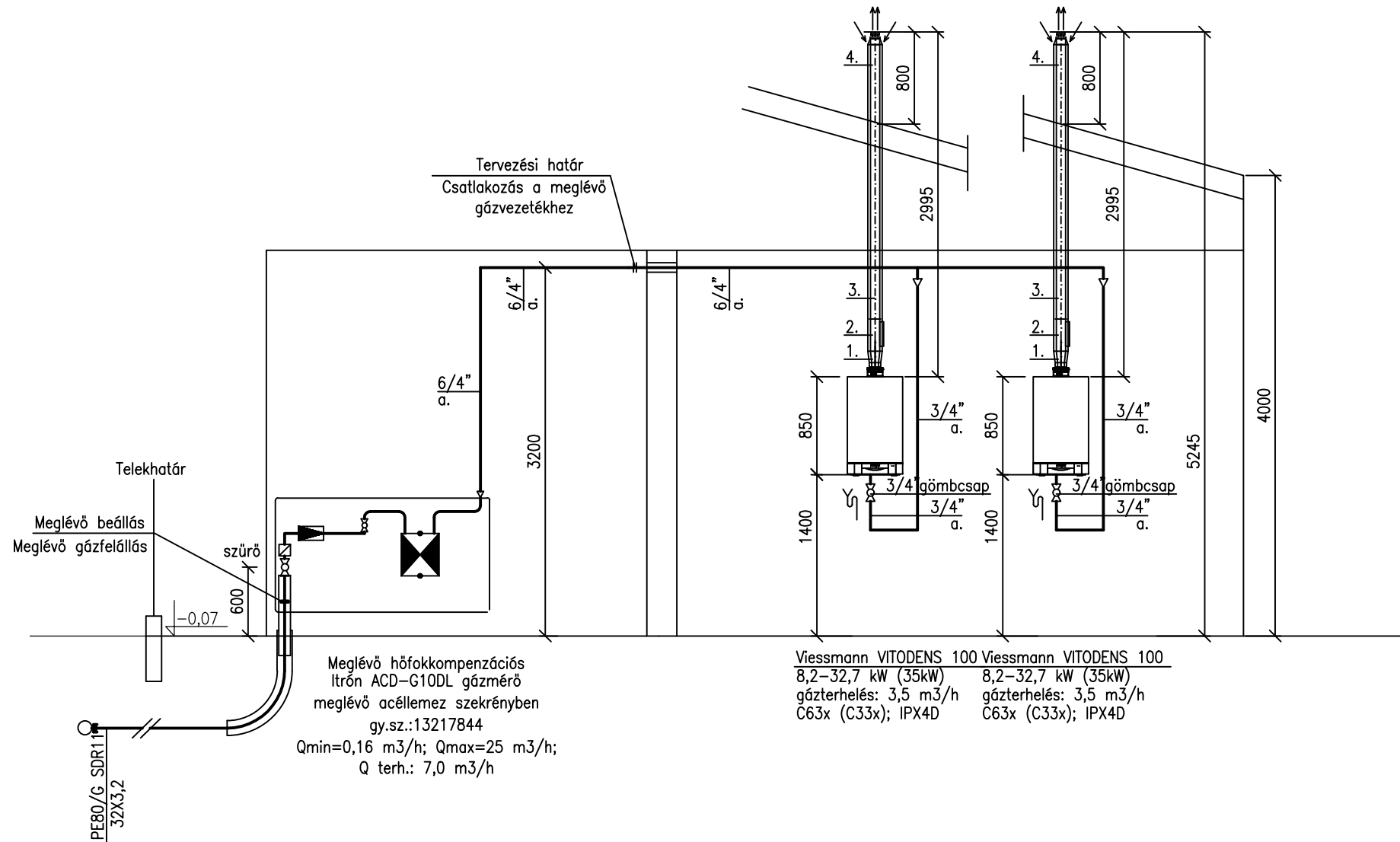


- Tricox típusú $\varnothing 60/\varnothing 100$ rendszerméretű
égéstermék elvezető – égési levegő bevezető elemei:
1. PPs/Alu $\varnothing 60/\varnothing 100$ – $\varnothing 80/\varnothing 125$ bővítő idom (PBÖ6005)
 2. PPs/Alu ellenőrző egyenes idom (PAEE05)
 3. PPs/Alu egyenes cső $l=1$ m (PACS057)
 4. PPs/Alu tetőkivezető (PATÁ05)

égéstermék elvezető – égési levegő bevezető egyenértékű csőhossza 3m




JELMAGYARÁZAT:

- Meglévő gázvezeték
————— Tervezett gázvezeték
⊗ Gömbcsap

MEGJEGYZÉS:

A gépészeti berendezések megrendelése előtt helyszíni méretellenőrzést kell tartani!
A gázvezeték az épület védővezető érintésvédelmébe be kell kötni. MEO-hoz EPH jegyzőkönyv szükséges.
A terv az engedélyezéstől számított két évig érvényes.
A gázbekötést az Égáz–Dégáz Földgázelosztó Zrt. végzi.
Hegesztést, szerelést, nyomáspróbát, a MBSZ szerint kell végezni.
2" és felett a karimás szerelvények beépítése kötelező.
A tervezett gázvezeték MSZ EN 10208–2, MSZ EN 10220 szerinti varratmentes acélcső.
A kazánok elektromos bekötése FI relén keresztül történik.
Az égéstermék elvezető berendezések MSZ EN 13387–1,2 szabvány szerinti méretezése a terv melléklete.
MEO-hoz végleges kéményseprő szakvélemény szükséges.
A tervek műszaki leírással együtt érvényesek!

 2143 Kistarcsa, Megyeri M. u. 17. E-mail: dmgiroda@gmail.com Tel.: 06 30 742 47 29	Tervezés tárgya:		
	Mozi–kultúrház 8053, Bodajk, Petőfi S. u. 39.		
	Terv megnevezése:		
	Gázellátás FÜGGŐLEGES CSŐTERV		
	Dátum	2018.11.19.	
	Lépték	1 : 50	
	Tervfajta	Kiviteli	
	Rajzszám	GG–2B	